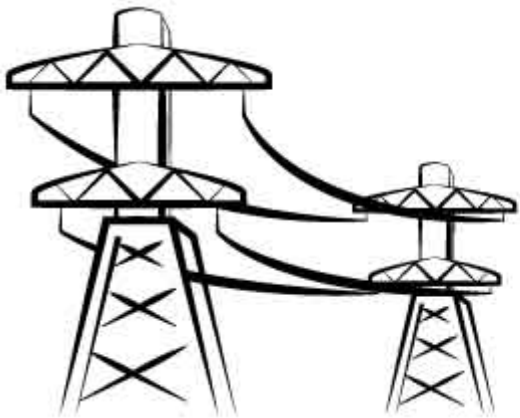




PCH CASTRO

RELATÓRIO DE ACOMPANHAMENTO DA CONSTRUÇÃO –RAC JULHO 2017



CASTRO
ENERGIA LTDA

DADOS TÉCNICOS

CASTRO ENERGIA LTDA – PCH CASTRO
RIO IAPÓ – BACIA HIDROGRÁFICO DO RIO TIBAGI – SUB BACIA 64 – RIO
PARANÁ
CASTRO/PR
POTÊNCIA INSTALADA: 4,0MW
UNIDADES GERADORAS: 2 UNIDADES
TURBINAS: KAPLAN S
ÓRGÃO AMBIENTAL: INSTITUTO AMBIENTAL DO PARANÁ - IAP
LICENÇA AMBIENTAL DE INSTALAÇÃO Nº 22362 VÁLIDA ATÉ 03/06/2018



BARRAGEM VERTEDOIRO
VISTA DA BARRAGEM, SETOR DAS COMPORTAS BASCULANTES EM FASE FINAL DE
MONTAGEM



**BARRAGEM VERTEDOURO
ABRIGO DA UNIDADE HIDRÁULICA DE ACIONAMENTO DAS COMPORTAS**



**BARRAGEM VERTEDOIRO
VISTA DO SETOR DS BASCULANTES**



**BARRAGEM VERTEDOURO
CONSTRUÇÃO DO SETOR EM CONCRETO COM FECHAMENTO EM PRANCHÕES PRÉ-
FABRICADOS**



**BARRAGEM VERTEDOURO
TRECHO COM PRANCHÕES INSTALADOS**



**BARRAGEM VERTEDOIRO
CONSTRUÇÃO DO MURO DA OMBREIRA DIREITA**



**BARRAGEM VERTEDOURO
CONSTRUÇÃO DO MURO DA OMBREIRA DIREITA**



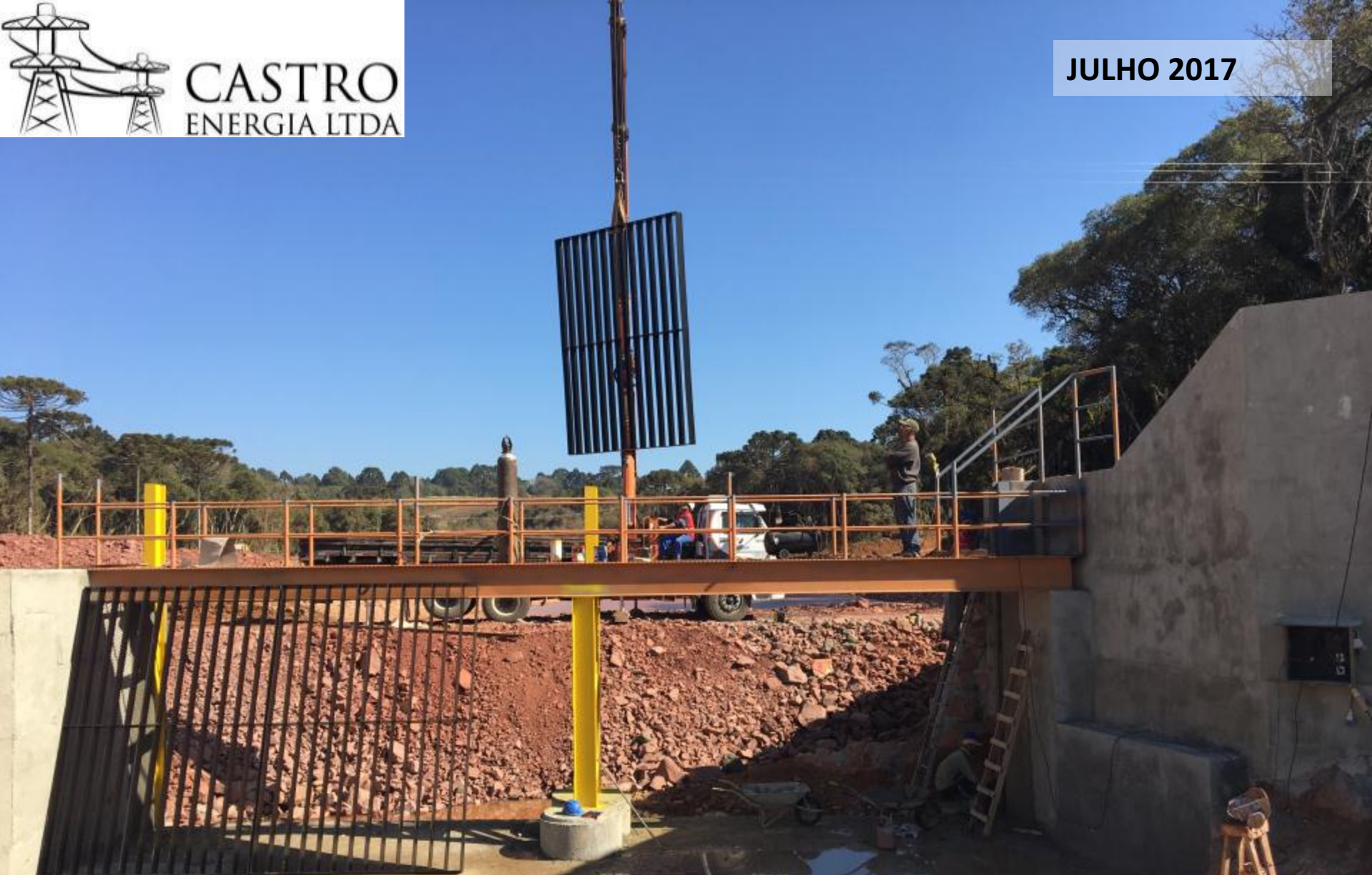
**TOMADA DE ÁGUA DO CANAL
INICIO DOS TRABALHOS**



**MURO DA TOMADA DE ÁGUA DO CANAL
DESFORMA**



**TOMADA DE ÁGUA DO CANAL
INSTAÇÃO DA PASSARELA METÁLICA E PERFIS GUIA**



INSTALAÇÃO DA GRADE DA TOMADA D'ÁGUA DO CANAL



ESTRUTURA PRONTA PARA DESVIO DO RIO

JULHO 2017



**DESVIO DO RIO
INÍCIO DA REMOÇÃO DA ENSECADEIRA**



**DESVIO DO RIO
ENSECADEIRA SENDO REMOVIDA**



RIO DESVIADO PARA AS COMPOSTAS BASCULANTES



RIO DESVIADO PARA AS COMPOSTAS BASCULANTES



**TÚNEL ADUTOR
REBAIXO CONCLUÍDO**



CANAL ADUTOR
TRECHO DE MONTANTE RETOMADO PARA CONCLUSÃO DAS DETONAÇÕES

JULHO 2017



CANAL ADUTOR
TRECHO DE JUSANTE AGUARDANDO REMOÇÃO DA RAMPA PARA FINALIZAR O PROJETADO

JUNHO 2017



TOMADA DÁGUA
JUNHO/17

JULHO 2017



TOMADA D'ÁGUA
EXECUÇÃO DAS PAREDES

JULHO 2017



**TOMADA D'ÁGUA
EXECUÇÃO DAS PAREDES**

JUNHO 2017



CASA DE FORÇA
VISTA INTERNA JUNHO/17

JULHO 2017



CASA DE FORÇA
INÍCIO DOS TRABALHOS DE MONTAGENS ELÉTRICAS - ELETROCALHAS



CASA DE FORÇA
MONTAGEM DO GERADOR – UG 01



CASA DE FORÇA
MONTAGEM DO GERADOR – UG 02



CASA DE FORÇA
VISTA INTERNA – EM ANDAMENTOS MONTAGENS ELÉTRICAS E MECÂNICAS

JUNHO 2017



CASA DE FORÇA
VISTA JUNHO/2017



CASA DE FORÇA
VISTA JUNHO/2017



SALA DE COMANDO
INSTALAÇÃO DO FORRO EM DRYWALL



CASA DE FORÇA
INSTALAÇÃO DA COMPORTA



CASA DE FORÇA
INSTALAÇÃO DAS JANELAS DA SALA DE COMANDO



SUBESTAÇÃO ELEVADORA
MONTAGENS ELÉTRICAS E OBRAS CIVIS EM FASE FINAL

JULHO 2017



**SUBESTAÇÃO ELEVADORA
CANALETAS EM EXECUÇÃO**



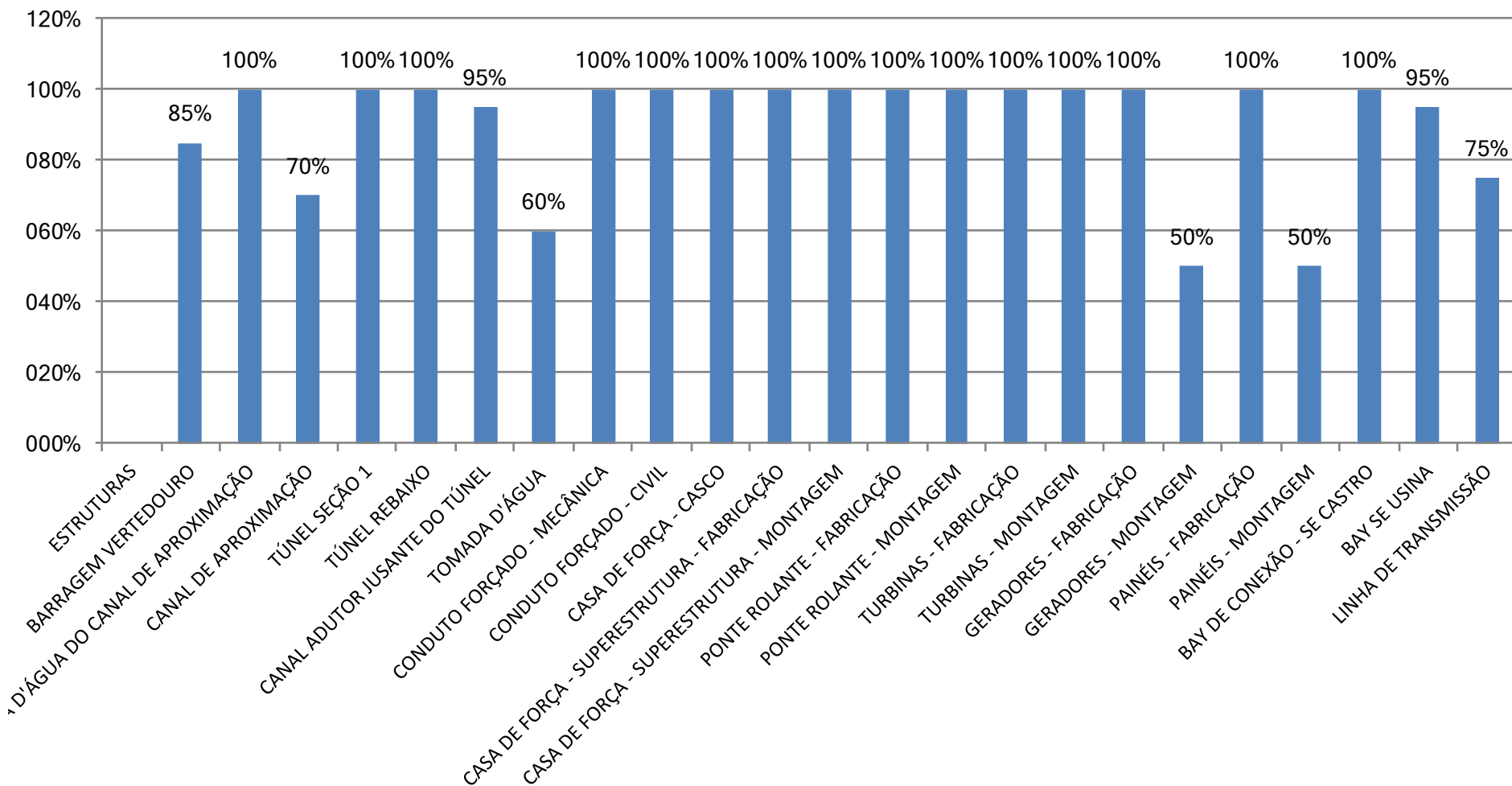
CANAL DE FUGA
LIMPEZA DE MATERIAL JÁ DETONADO

JULHO 2017



LINHA DE TRANSMISSÃO
LANÇAMENTO DE CABOS – TOTAL LANÇADO: 12,8KM

% EXECUTADO





FORNECEDORES